

CLUB NEXUS 大濠西

CLUB NEXUS

心が満たされる私らしい生き方を

家は、どこよりも自分らしくいられる場所であり、心を満たす時間を創造する場所でもあります。
だからこそ、建築、空間、設備、さらには機能にいたるまで、その一つひとつに機能美を追求し、
多様なライフスタイルに寄り添う住まいでありたいと考えました。

上質に、濃密に、鮮やかに。

心が弾むような日常もある。

大切なものに囲まれ、型にはまらない自由な生き方を叶える暮らし。

自分らしさをいつも大事にしたい、そんな想いにこたえる

賃貸レジデンス「CLUB NEXUS」です。



福岡地所は「福岡をおもしろく」を理念に、
分譲マンションシリーズ「NEXUS」をはじめとする
住宅、商業施設、オフィス、ホテル事業などを手掛けてきました。

01.商業事業



キャナルシティ博多

02.オフィス事業



天神ビジネスセンター

03.ホテル事業



ホテルフォルツァ札幌駅前



INTERIOR

INTERIOR



住まい手の多様なライフスタイルに寄り添い、 快適な暮らしを実現させる工夫が詰まったプラン

住戸によって、ガラス建具やカーテンによる間仕切り、大開口の引戸を採用。部屋全体に自然光を感じる、広々とした空間を創り出しています。機能性を大事にしながらか魅せる場所を随所に計画。ワークスペースにも

ディスプレイスペースにもなるカウンター、ユーティリティ、ゆとりあるウォークインクローゼットなど、生活の効率化を図ると同時に、住まい手の「色」を演出するプラスαの工夫を施しました。

また、寝室壁面や造作家具、センタードアなどに上質さを感じる木パネル（オーク/ナラ材）を使用。自然素材だからこそ感じる温かみのある風合いで暮らしをやさしく包み込みます。



PUBLIC

PUBLIC



ランダムに配した窓とサッシでリズムカルな建築美を描く

天井の高さまである開放的な窓とランダムに配されたサッシが創る、アイコン的なファサードデザイン。リズムカルで上質な印象を与え、街の風景に溶け込みつつ、存在感を放ちます。

外観デザイン監修

MOVEDESIGN 坂本 幹男

1976年 熊本生まれ

2001年 福岡デザイン専門学校 環境デザイン科卒業

2002年 福岡デザイン専門学校 研究課程 修了

2003年 MOVEDESIGN事務所設立

2016年 九州産業大学工学部住居インテリア科非常勤講師

2016年 COSATEN LLC Co-Founder(NY) MOVEDESIGN inc.設立
代表、建築・インテリアデザイナー
福岡を中心に商業空間や建築設計を数多く手がける



お気に入りのコーヒーを味わいながら日常を楽しめる カフェがCLUB NEXUS 大濠西に併設

大阪・北浜発祥、東京の中目黒でも人気の「SCHOOLBUS COFFEE STOP」が九州初出店。自家焙煎のオリジナルブレンドや自家製スイーツが、日々の暮らしをより豊かなものにしてくれます。



木の温もりを感じるエントランス

各階は落ち着きのある内廊下設計でプライベート性を高める

外界と一線を画す落ち着きのあるエントランスは、温もりを感じる木材をふんだんに使用。ハンズフリーのオートロック機能で、快適なセキュリティ環境を作り出します。

また、各階には安心感のある内廊下を採用し、住戸のプライベート性を高めるとともに、角住戸を採光豊かな空間とする工夫を施しました。



インテリア デザイン / YLANG YLANG

※外観およびエントランスの写真は、2024年10月に撮影したものです。



CRAFTSMANSHIP

CRAFTSMANSHIP

季節や時間の流れを五感で感じられる居心地の良い空間

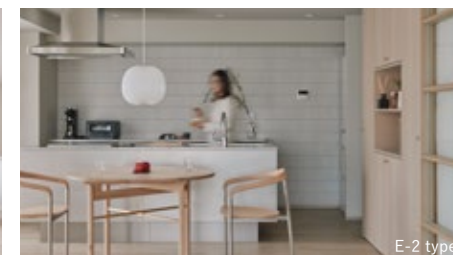
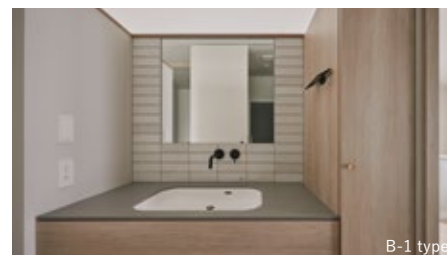
私たちは名古屋を拠点に住宅や店舗の設計監理を行っています。デザインをする上で常に意識していることは、「居心地が良い空間を創る」ということです。いつでも、いくつになっても変わらず「居心地が良い」と感じられる空間には、「普遍的な美しさ」があると考えています。いつの時代も変わらずある「時間」、「季節」、「風」、「自然」。これらを五感で感じ取れる空間づくりが、私たちのテーマです。

余白のある間取りで、それぞれのライフスタイルに合った生活を

本プロジェクトで特にこだわりを求めたのは“間取りに対するプラスαの工夫”です。どのタイプの間取りも間仕切りが少なく、LD空間を広く確保したあまり見慣れないレイアウトになっているかと思います。住まう方は人それぞれに好みや性格が異なれば、暮らし方も千差万別です。たとえば、日々忙しく「平日はしっかりと就寝時間を確保したい」という方は、効率的な空間を好みます。一方、暮らしやインテリアに興味のある方は、飾る場所や過ごす場所を多く望みます。そこで私たちは取って代わりレイアウトを作り込み過ぎず、余白を設けることで



※各部屋の写真は、2024年10月に撮影したものです。家具・調度品等は賃料に含まれません。



住まわれる方が自在にアレンジし、居心地の良い空間となるよう試みました。また、動線計画にも重きをおき、回遊性を高め、生活するにあたり効率的な間取りを実現しました。部屋によっては洗面台をパウダールームの外に出すことでインテリアの一部とし、ホテルライクな設えとしています。収納については容量を充実させるだけでなく、その機能性にもこだわりました。

自然素材を随所にあしらった有機的なデザイン

インテリアの素材は、五感に訴えるものを選びました。部屋の奥まで光や風を感じられるように、随所に取り入れた木製のグリッドサッシもそのひとつです。自然素材だからこそ感じる温度や肌触り、柔らかな空気感をぜひ体感して頂きたいです。

インテリアデザイン YLANG YLANG -イランイラン-

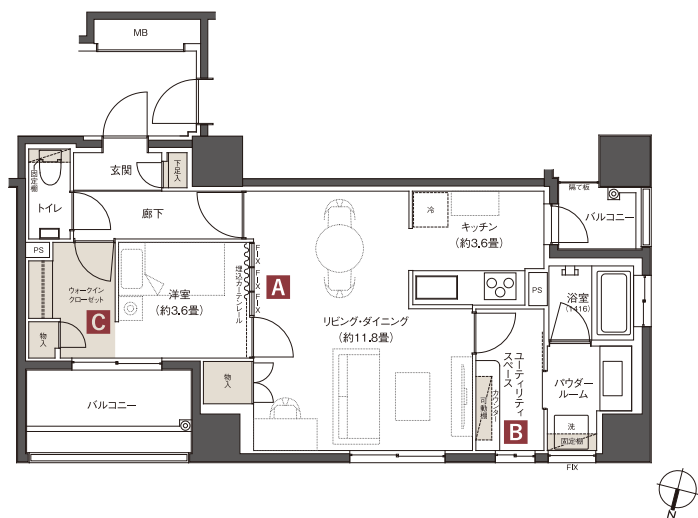
- 藤川 祐二郎[Fujikawa Yujiro] 2級建築士 第38750号 兵庫県生まれ
 - 金 瑛実[Kim Yeongshil] 2級建築士 第40009号 愛知県生まれ
- 2010年 藤川祐二郎、金瑛実でYLANG YLANGを設立。
美しさと渋さを併せ持った「美渋(bijuu)」という美意識を、自然との有機的な関係性の中で空間に落とし込むことを模索している。
- 主な受賞歴
 - ・スペースデザインアワード 2017 入賞 ・JCD Design Award 2018 銀賞
 - ・JCD Design Award 2021 ロングリスト ・AICA施工例コンテスト2022 特別賞 等



A type

1LDK / 55.81㎡

ユーティリティスペース・WICが効率的な生活動線を実現



A ガラス建具



B ユーティリティスペース



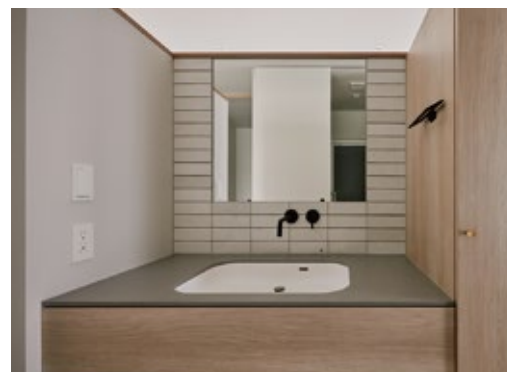
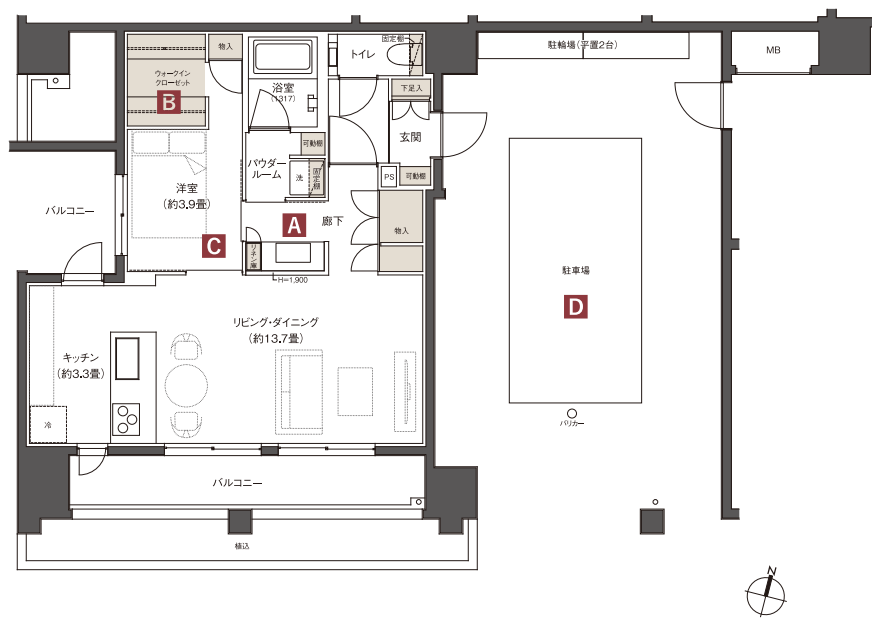
C ウォークインクローゼット

※図面と現況が異なる場合は現況を優先とします。
※階によってサッシ、避難ハッチの位置が異なります。
※掲載写真は、2024年10月に撮影したものです。家具・調度品等は賃料に含まれません。

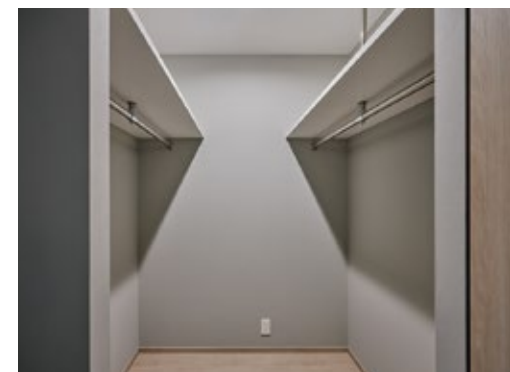
B-1 type

1LDK / 53.28㎡

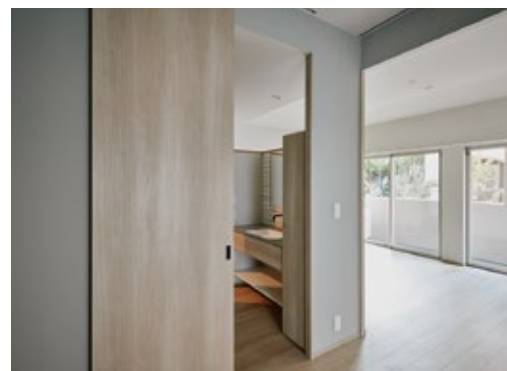
専用ガレージ付、質感のある洗面スペースを軸に回遊できる生活空間



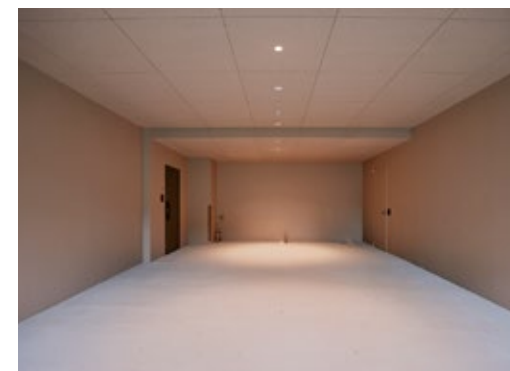
A オリジナル造作洗面



B ウォークインクローゼット



C 洋室からの2WAY動線



D 専用ガレージ

※図面と現況が異なる場合は現況を優先とします。

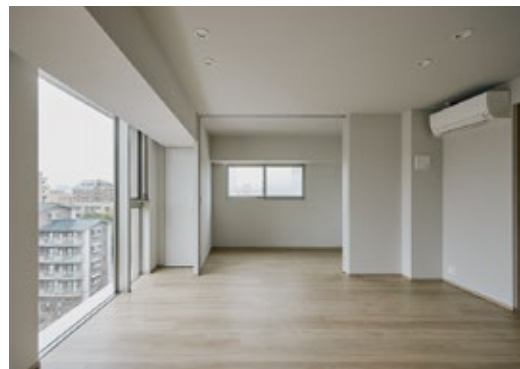
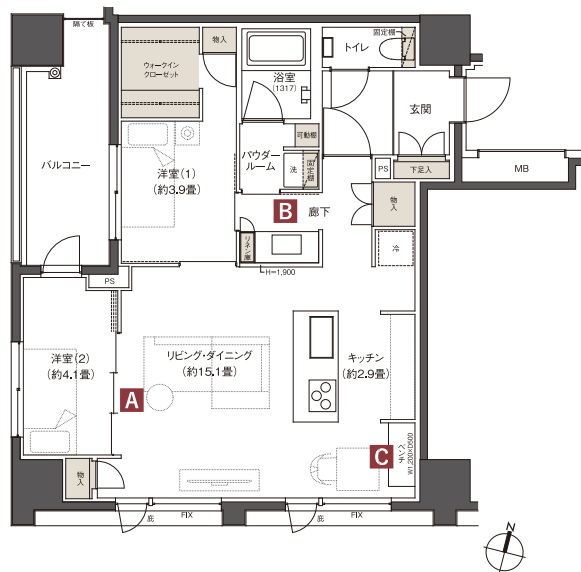
※階によってサッシ、避難ハッチの位置が異なります。

※掲載写真は、2024年10月に撮影したものです。家具・調度品等は賃料に含まれません。

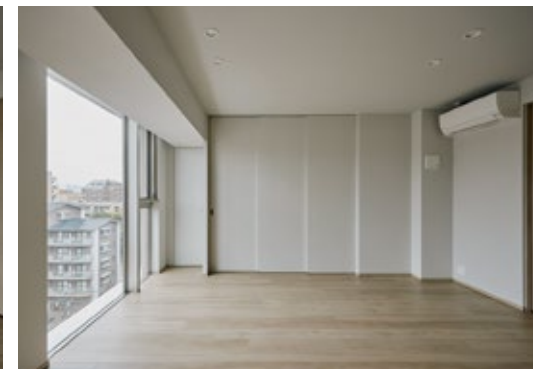
B-2 type

2LDK / 64.10㎡

窓際のベンチでゆとりの時間を愉しめる18畳の充実のLDK



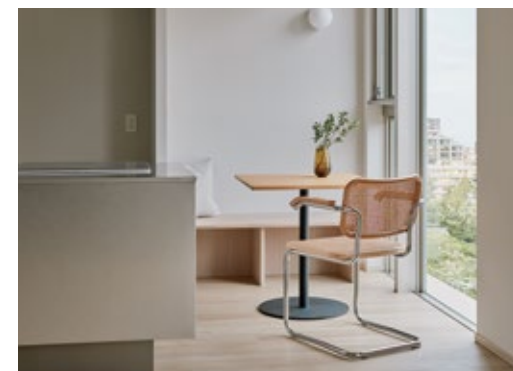
A 3連引き戸(開)



(閉)



B オリジナル造作洗面



C 造作ベンチ

※図面と現況が異なる場合は現況を優先とします。

※階によってサッシ、避難ハッチの位置が異なります。

※掲載写真は、2024年10月に撮影したものです。家具・調度品等は賃料に含まれません。

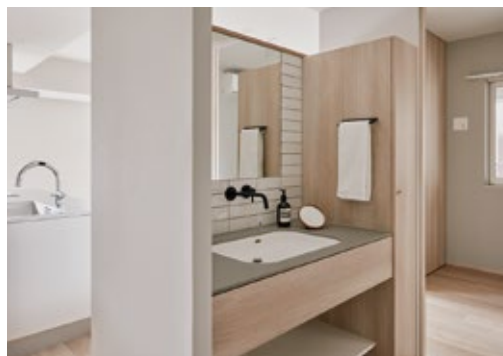
B-3 type

2LDK / 64.10㎡

カーテン間仕切りでLDK空間をフレキシブルに使い分ける



A カーテン間仕切り



B オリジナル造作洗面



C 造作ベンチ

※図面と現況が異なる場合は現況を優先とします。

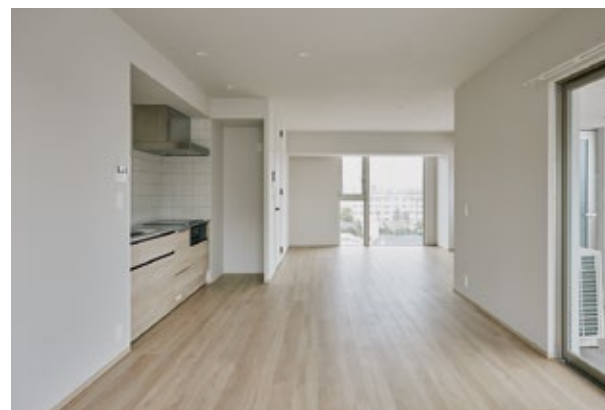
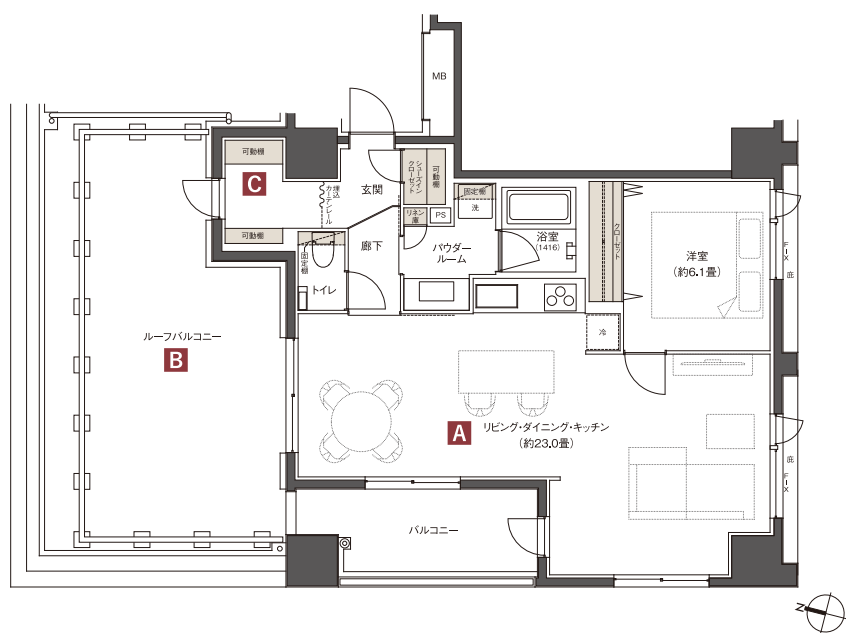
※階によってサッシ、避難ハッチの位置が異なります。

※掲載写真は、2024年10月に撮影したものです。家具・調度品等は賃料に含まれません。

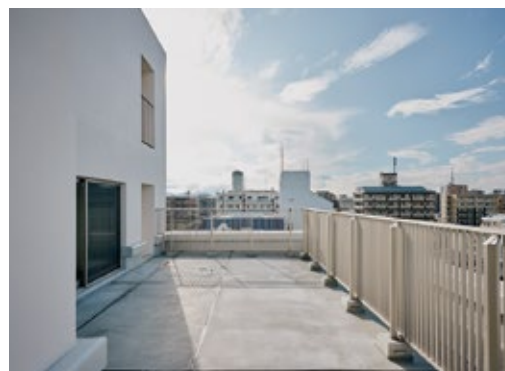
B-4 type

1LDK / 67.39㎡

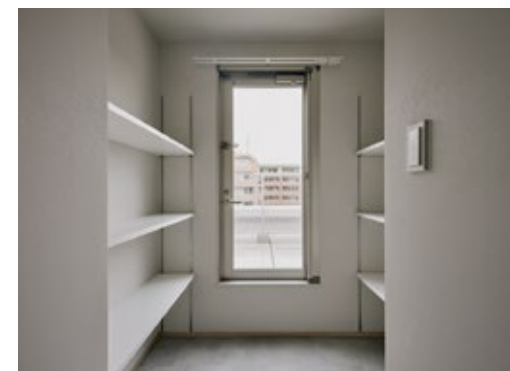
ルーフバルコニー付20畳超えのゆとりのLDK



A 23畳の広々LDK



B ルーフバルコニー



C 土間収納

※図面と現況が異なる場合は現況を優先とします。

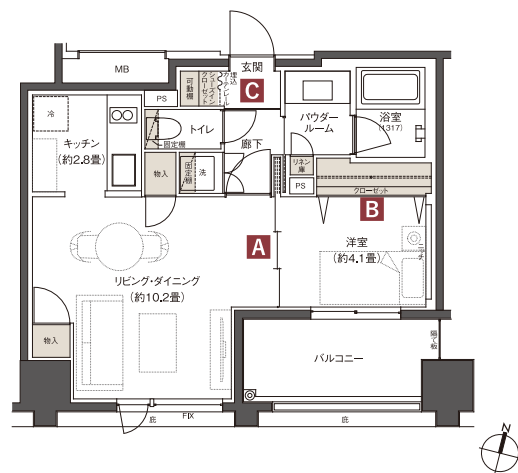
※階によってサッシ、避難ハッチの位置が異なります。

※掲載写真は、2024年10月に撮影したものです。家具・調度品等は賃料に含まれません。

C type

1LDK / 43.46㎡

大開口の3連引き戸でシーンに応じて使い分けできるゆとりの1LDK



A 3連引き戸(開)



(閉)



B ニッチ・クローゼット



C シューズインクローゼット

※図面と現況が異なる場合は現況を優先とします。

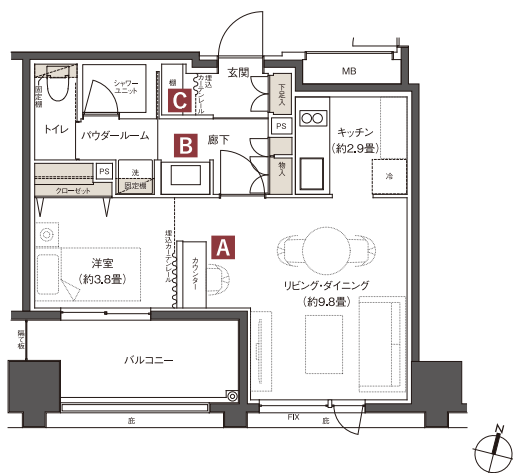
※階によってサッシ、避難ハッチの位置が異なります。

※掲載写真は、2024年10月に撮影したものです。家具・調度品等は賃料に含まれません。

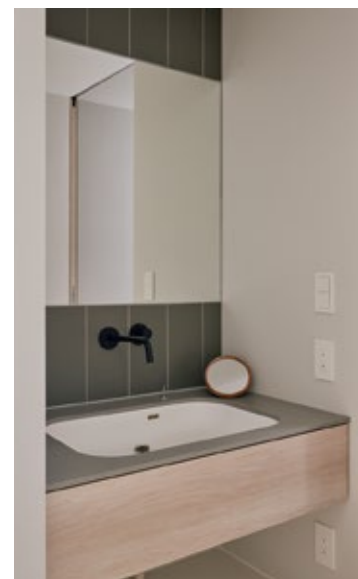
D type

1LDK / 40.09㎡

ワンルームにも1LDKにもなる、フレキシブルでゆとりのある空間



A 腰壁カウンター
(上部埋込カーテンレール付き)



B オリジナル造作洗面



C 土間収納

※図面と現況が異なる場合は現況を優先とします。

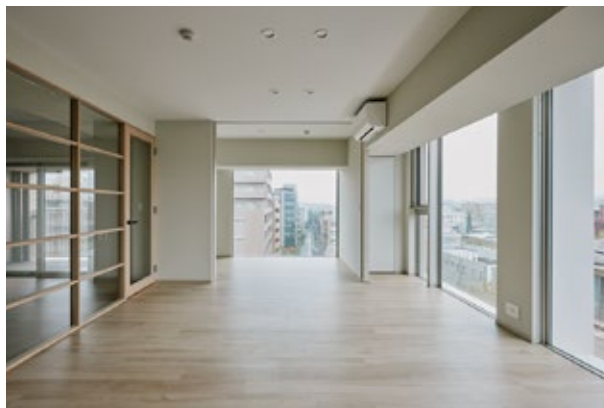
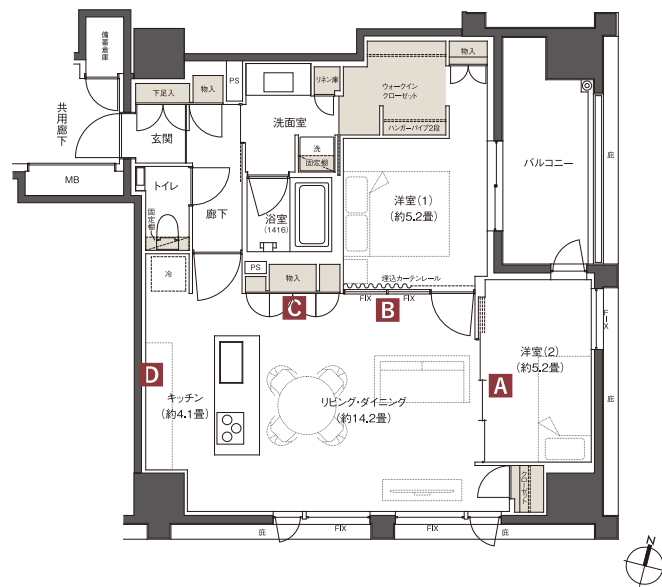
※階によってサッシ、避難ハッチの位置が異なります。

※掲載写真は、2024年10月に撮影したものです。家具・調度品等は賃料に含まれません。

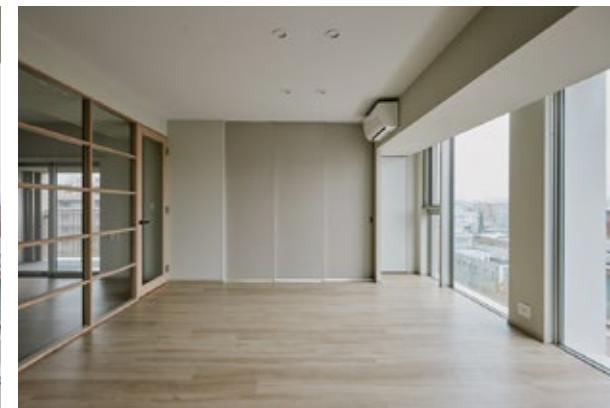
E-1 type

2LDK / 70.10㎡

ガラス建具や3連引き戸で更に広がりを感じるゆとりの生活空間



A 3連引き戸 (開)



(閉)



B 木製ガラス建具



C ニッチ付収納



D タイル貼り(キッチン背面)

※図面と現況が異なる場合は現況を優先とします。

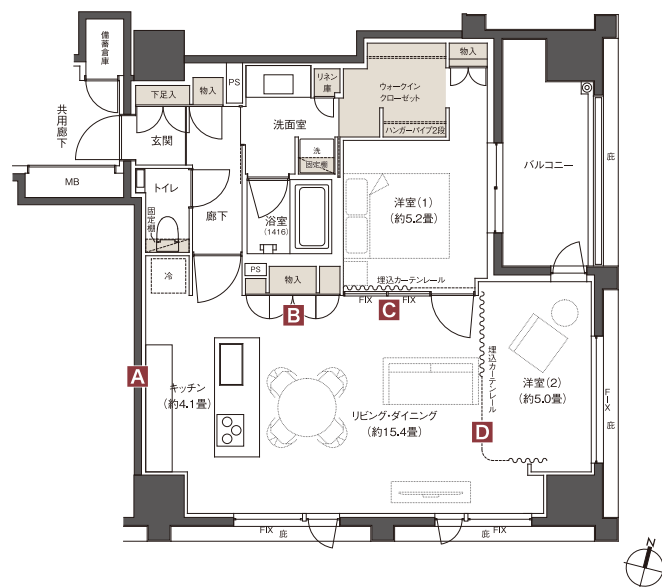
※階によってサッシ、避難ハッチの位置が異なります。

※掲載写真は、2024年10月に撮影したものです。家具・調度品等は賃料に含まれません。

E-2 type

2LDK / 70.10㎡

ガラス建具などの視覚的な工夫で、より豊かで広がりのある生活空間へ



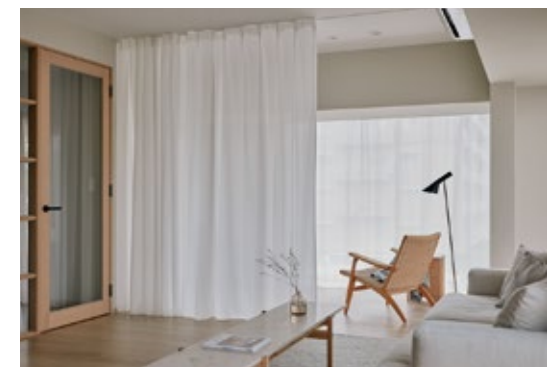
A タイル貼り(キッチン背面)



B ニッチ付収納



C 木製ガラス建具



D カーテン間仕切り

※図面と現況が異なる場合は現況を優先とします。

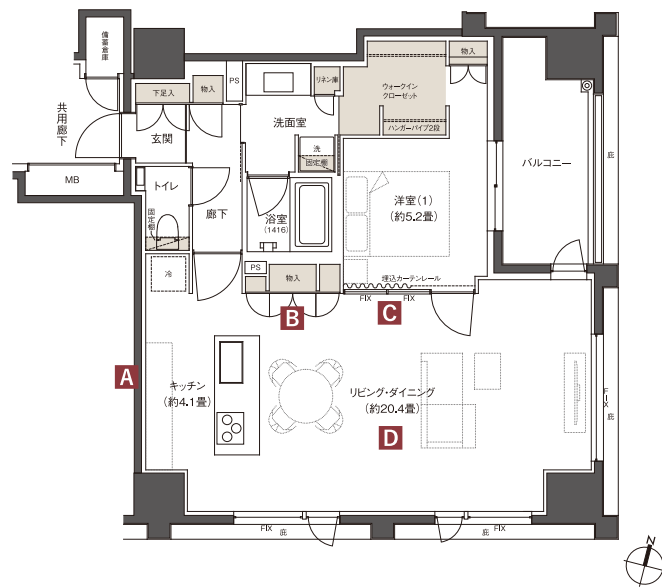
※階によってサッシ、避難ハッチの位置が異なります。

※掲載写真は、2024年10月に撮影したものです。家具・調度品等は賃料に含まれません。

E-3 type

1LDK / 70.10㎡

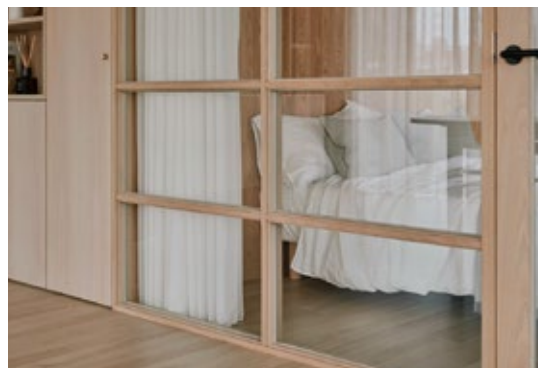
ガラス建具で更に広がりを感じる20畳超えのゆとりのLDK



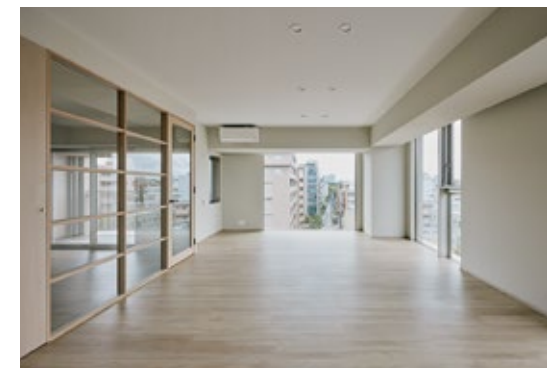
A タイル貼り(キッチン背面)



B ニッチ付収納



C 木製ガラス建具



D ゆとりのLDK

※図面と現況が異なる場合は現況を優先とします。

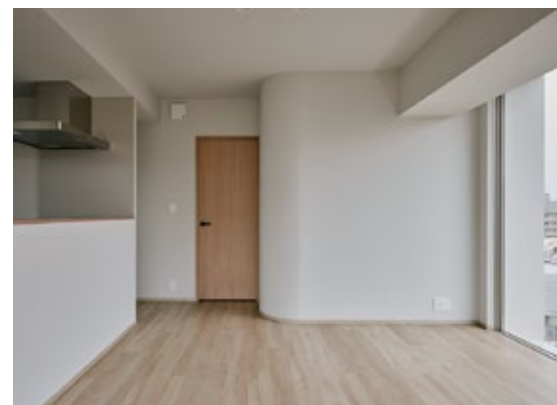
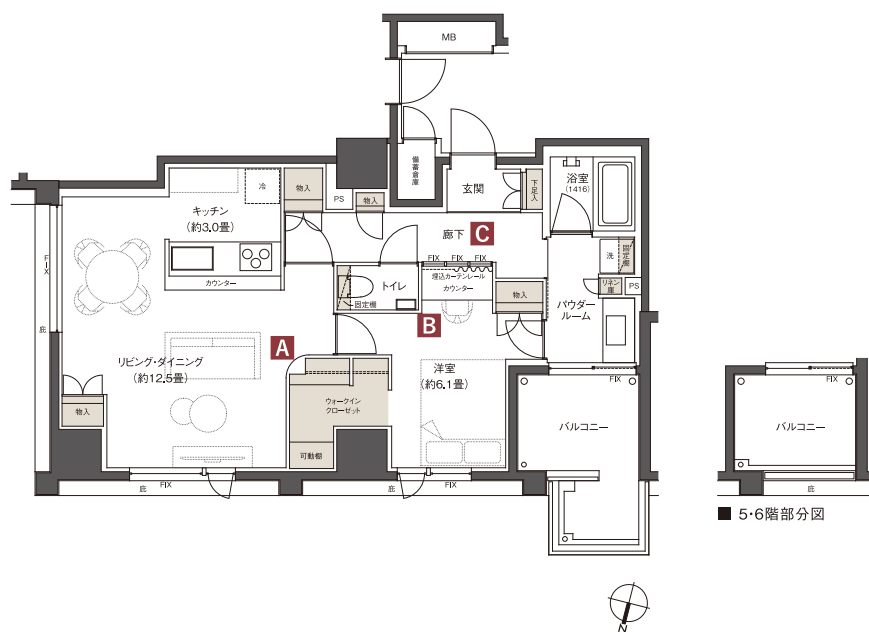
※階によってサッシ、避難ハッチの位置が異なります。

※掲載写真は、2024年10月に撮影したものです。家具・調度品等は賃料に含まれません。

F-1 type

1LDK / 60.55㎡

R壁やガラス建具が自然光を美しく居住空間に取り込む



A R壁



B ガラス建具・カウンターテーブル



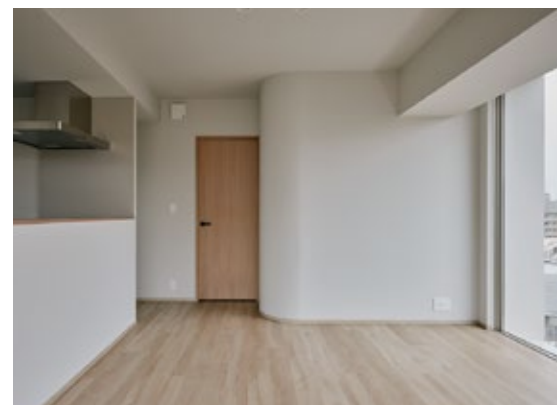
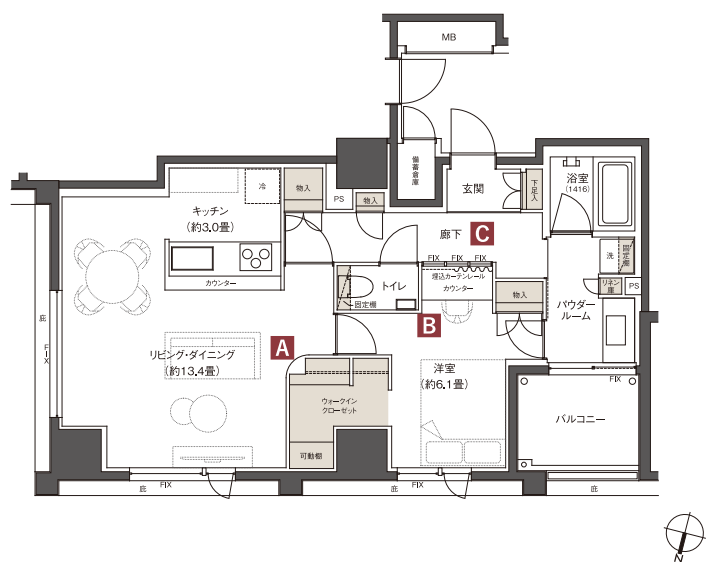
C 豊かな光が差し込む廊下

※図面と現況が異なる場合は現況を優先とします。
※階によってサッシ、避難ハッチの位置が異なります。
※掲載写真は、2024年10月に撮影したものです。家具・調度品等は賃料に含まれません。

F-2 type

1LDK / 60.55㎡

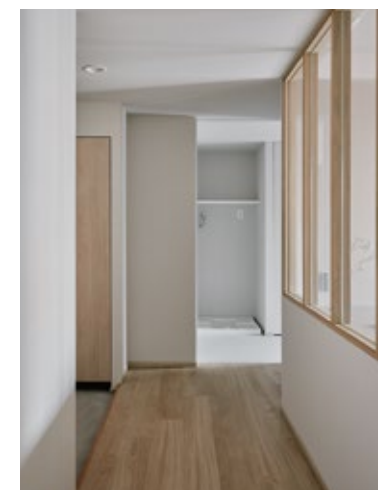
R壁やガラス建具が光を美しく居住空間に取り込む



A R壁



B ガラス建具・カウンターテーブル



C 豊かな光が差し込む廊下

※図面と現況が異なる場合は現況を優先とします。

※階によってサッシ、避難ハッチの位置が異なります。

※掲載写真は、2024年10月に撮影したものです。家具・調度品等は賃料に含まれません。

EQUIPMENT

毎日の生活に上質と快適をプラスする専有部設備

<p>Kitchen キッチン廻り</p>						
	システムキッチン	タッチレス水栓 (※C・Dタイプ除く)	食器洗い乾燥機 (※B・Eタイプのみ)	ガラストップコンロ	グリル (※C・Dタイプ除く)	レンジフード
<p>Bath Room Powder Room Toilet 浴室 & 洗面室 & トイレ</p>						
	ユニットバス	追い焚き機能 (※Dタイプを除く)	浴室換気乾燥暖房機 (※Dタイプを除く)	三面鏡裏収納 (※B・Eタイプは造作洗面)	リネン庫 (※A・Dタイプを除く)	手洗い付きトイレ
<p>Other その他</p>						
	モニター付きインターホン	エアコン	ダウンライト (※リビングダイニング調光可)	ウォークインクローゼット (※C・Dタイプ除く)	シューズボックス (※一部シューズクローゼット)	光インターネット 1G 標準完備
						インターネット無料 (光回線/1Gbps)
						犬猫 合計2匹まで可 (各種条件有り)

暮らしやすさと安心感を追求した共用設備

<p>Common area 共用部</p>						
	オートロック	ハンズフリーキー	セキュリティ内駐車場 ※台数に限りあり	セキュリティ内駐輪場 ※台数に限りあり	宅配ボックス	ペット用足洗場

LOCATION



大濠公園まで徒歩3分。そのほかライフスタイルを充実させる魅力的なショップが徒歩圏内に



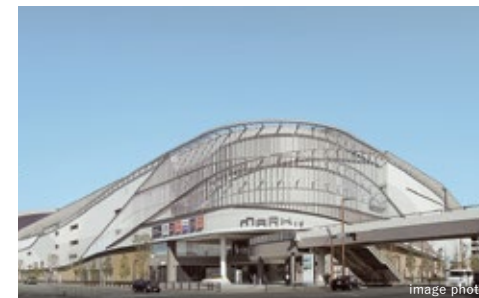
■大濠公園 (徒歩3分/約240m)



■ECRU (徒歩6分/約480m)



■ロイヤルガーデンカフェ大濠公園 (徒歩9分/約710m)



■MARK IS 福岡ももち (徒歩14分/約1,050m)

便利施設

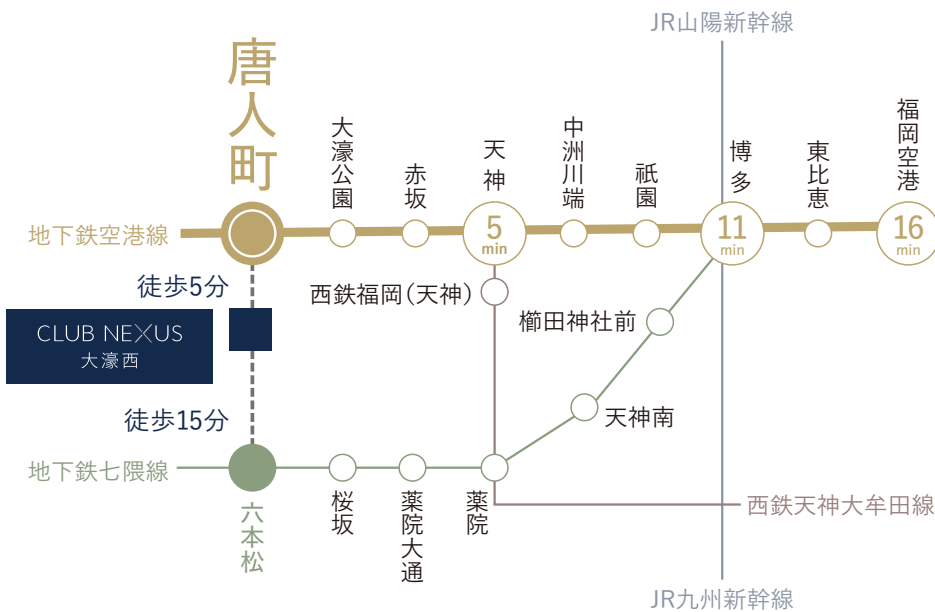
- | | | | |
|-------------------|-----------------|-------------------|-----------------|
| ■福岡今川郵便局 | (徒歩2分/約160m) | ■大濠公園日本庭園 | (徒歩13分/約990m) |
| ■福岡銀行黒門支店 | (徒歩7分/約500m) | ■西町公園 | (徒歩5分/約350m) |
| ■西日本シティ銀行唐人町支店 | (徒歩7分/約530m) | ■鳥飼公園 | (徒歩4分/約300m) |
| ■唐人町あけぼの保育園 | (徒歩6分/約420m) | ■福岡記念病院 | (徒歩13分/約980m) |
| ■大濠聖母幼稚園 | (徒歩4分/約310m) | ■九州医療センター | (徒歩16分/約1,240m) |
| ■西南学院舞鶴幼稚園 | (徒歩10分/約780m) | ■マックスバリュエクスプレス大濠店 | (徒歩5分/約370m) |
| ■福岡市立南当仁小学校 | (徒歩5分/約400m) | ■マックスバリュエクスプレス今川店 | (徒歩6分/約420m) |
| ■西南学院中学校・高等学校 | (徒歩21分/約1,610m) | ■マミーズ唐人店 | (徒歩9分/約670m) |
| ■福岡大学附属大濠中学校・高等学校 | (徒歩11分/約850m) | ■にしてつストアレガネット地行 | (徒歩12分/約950m) |

ACCESS

■SUBWAY



地下鉄空港線
 「唐人町」まで徒歩5分(約400m)
 「唐人町」から「天神」まで電車で5分
 「唐人町」から「博多」まで電車で11分
 「唐人町」から「福岡空港」まで電車で16分

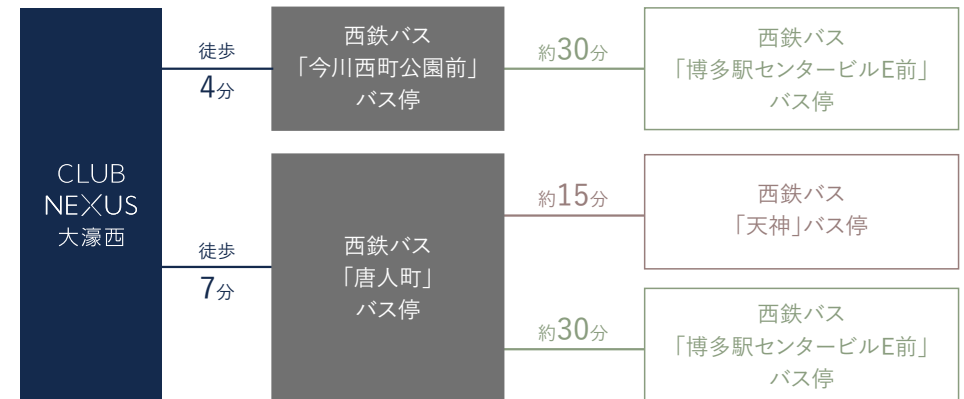


※掲載の電車所要時間は乗換え時間を含んだもので、時間帯により異なります。
 通勤時は7:30～9:00、日中平常時は11:00～14:00に目的地に到着する電車を表記しています。(最短)
 ※Yahoo路線情報2024年5年版調べ

■BUS



西鉄バス
 「今川西町公園前」バス停まで徒歩4分(約300m)
 「唐人町」バス停まで徒歩7分(約490m)



※西鉄バスお客様センターよりヒアリングした所要時間となります。
 ※朝のラッシュ時の時間です。 ※所要時間は交通状況等により変動する場合がございます。

■CAR



福岡都市高速環状線
 「西公園」料金所まで車で約12分(約1.8km)
 「百道」入口まで車で約12分(約2.0km)

※車分数については、信号待ちや渋滞等交通状況により変動する場合がございます。

OUTLINE

物件名	CLUB NEXUS 大濠西
所在地	福岡県福岡市中央区今川1丁目23-6
交通	地下鉄空港線「唐人町駅」徒歩5分(約400m)
物件種別	賃貸マンション
階数・構造	鉄筋コンクリート造 地上7階建
竣工	2024年10月31日
契約形態	定期建物賃貸借契約 3年
戸数・間取り	総戸数35戸 1LDK(40.09m ² ~70.10m ²)25戸 2LDK(64.10m ² ~70.10m ²)10戸
専有設備	エアコン、食器洗い乾燥機(B・Eタイプのみ)、TVモニターフォン、システムキッチン、追い炊き機能(Dタイプを除く)、浴室換気乾燥暖房機(Dタイプを除く)、温水洗浄便座、室内洗濯機置場、独立洗面台、無料インターネット(光回線)、ダウンライト完備(一部調光機能付き)
共用設備	内廊下、エレベーター、オートロック、宅配ボックス、防犯カメラ、ゴミ置き場(屋内)、ペット用足洗場
駐車台数	25台(セキュリティ内 平置7台・機械18台)
駐輪台数	35台(屋内・セキュリティ内)
バイク台数	3台(屋内・セキュリティ内)
ペット	犬・猫 合計2匹まで可(各種条件有)
設計監理	リーメック株式会社
施工	有澤建設株式会社
事業主	福岡地所株式会社 福岡県福岡市博多区住吉一丁目2番25号 キャナルシティ・ビジネスセンタービル10F TEL 092-272-2787(代表) 宅地建物取引業 福岡県知事(2)第18780号 1級建築士事務所 福岡県知事登録 第1-11829号
管理会社	株式会社三好不動産 福岡県福岡市中央区今川一丁目1番1号 TEL 092-715-1000 宅地建物取引業免許 国土交通大臣(4)第7912号 賃貸住宅管理業者 国土交通大臣(2)第003458号